



残高表示機能付パスケース

「ノコリー」

取扱説明書

・本書は保証書をかねておりますので、大切に保管してください。

取り扱い上の注意

- ・絶対に分解しないでください
→故障の原因となります。
- ・洗濯機に入れたり、水中に落とさないようにしてください。
→故障の原因となります。
- ・おサイフケータイには対応していません。

同梱品

- ・残高表示機能付パスケース本体
- ・CR2016 電池 1 個（ケースに搭載済み）
- ・取扱説明書（本書）

主な仕様

- | | |
|------------|---------------------------|
| ・最大外形寸法 | 幅 58.5 × 高さ 88 × 厚み 5.6mm |
| ・重量 | 24g(コイン電池含む) |
| ・電池寿命 | 約 1 年(1 日に 5 回使用した場合) |
| ・オートパワーオフ | 残高表示の 10 秒後に自動で電源が切れます |
| ・無線通信部対応規格 | FeliCa |
| ・電波法区分 | 微弱無線設備 |
| ・液晶表示部 | 数字表示 (0 ~ 9) × 5 桁 |

本製品の仕様及び外観は、改良のため予告なく変更することがあります。

はじめに

本製品は、FeliCa を用いた非接触 IC カード（以下、IC カードと表記）の残高を読み取ることができる残高表示機能付のパスケースです。読取り残高は、万全を期していますがその内容を保証するものではありません。参考情報としてお取り扱いください。本製品の使用に基づくいかなる損害に対しても責任を負いかねますので、あらかじめご了承ください。

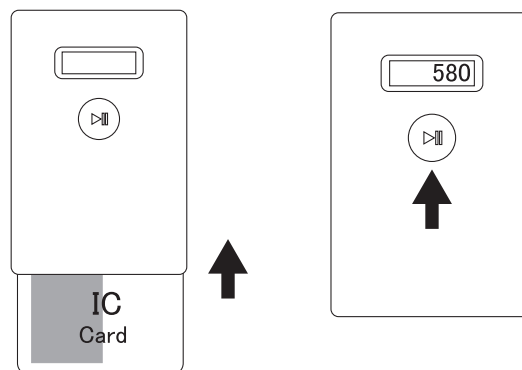
対応 IC カード

Suica, PASMO, ICOCA, その他交通系 IC カード
・当社にて動作確認しているその他交通系 IC カード
Kitaca, manaca, TOICA, PiTaPa, はやかけん, nimoca, SUGOCA

安全上の注意

- ・本製品は、電波を使用しています。操作にあたっては医療機器に影響を及ぼす恐れがあります。電波使用が禁止されている場所での使用をお控えください。
- ・本製品は、日本国内での電波法に基づく微弱無線設備の規定を満たした製品です。使用周波数は 13.56MHz です。本製品を許可なく分解、改造したりすると、電波法令により罰せられる場合があります。

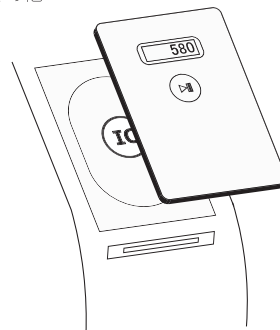
ご使用方法



①カードを矢印の方向から入れます。

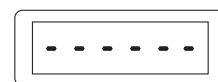
②ボタンを押すと残高が表示されます。

その他



改札にかざすと自動で残高が表示されます。

エラー表示



正しく読み取れませんでした。一度表示が消えた後は 2 秒以上待つてから、ボタンを押してください。



Lob(Low Battery) と表示されたときは、電池残量が少なくなっています。早めに電池を交換してください。

電子マネーを正しく読み取るために

次のような場合は、ICカードの電子マネー残額を正しく読み取れない場合があります。

- 複数の本製品を同時にご使用の場合には、1m以上距離を離してご使用ください。
- 金属または電磁波を発生させる機器が近くにあると、正しく動作しない場合があります。例えば金属製の机に本製品を置いて使用すると電磁波が遮られ、正しく残高が読み取れません。
- ICカードの種類によっては、正常に動作しない場合があります。対応ICカードをご確認ください。
- 複数のICカードを重ねてセットすると、残高を正しく読み取ることができません。必ず1枚ずつご使用ください。
- 連続してボタンを押すと、残高が表示されないことがあります。その場合は表示が消えて2秒以上待ってから再度ボタンを押してください。
- ケースを改札に近づけたまま離さないでいると、ケースに残高が表示されないことがあります。改札にかざして、改札が開いた後は早めにケースを改札から離すと自動的にケースに残高が表示されます。

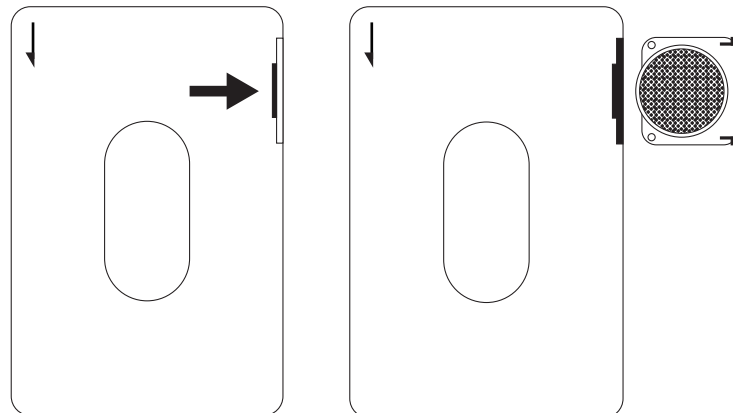
電池について

- 電池の向きが逆にセットされているとボタンを押しても残高表示がされません。正しい向きに電池がセットされているか確認してください。
- 電池残量が少ない場合は Lob(Low Battery) と表示されます。この表示が出ましたら、早めに新しい電池と交換してください。
- ボタンを押しても残高が表示されないときは、電池切れが疑われます。次の型番の電池と交換してください。

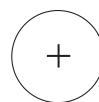
電池型番：CR2016(1個)

- 電池の向きが逆にセットされているとボタンを押しても残高表示がされません。正しい向きに電池がセットされているか確認してください。
- 粗悪な電池を使用した場合、電圧が低いため最初から Lob(Low Battery) と表示される場合があります。
- 電池の寿命は約1年です。お買い上げ時の電池はテスト用ですので、電池寿命が短い場合があります。

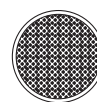
電池の交換方法



- ① ケースから電池を取り出す。
- ② 電池の向きを確かめ、表をマイナスにして新しい電池を入れる。



プラス面



マイナス面

商標について

- nocoly は、Coban 株式会社の登録商標です。
- FeliCa は、ソニー株式会社の登録商標です。
- FeliCa は、ソニー株式会社が開発した非接触 IC カードの技術方式です。
- Suica は、東日本旅客鉄道株式会社の登録商標です。
- PASMO は、株式会社パスモの登録商標です。
- ICOCA は、西日本旅客鉄道株式会社の登録商標です。
- Kitaca は、北海道旅客鉄道株式会社の登録商標です。
- manaca・マナカは、株式会社名古屋交通開発機構及び株式会社エムアイシーの登録商標です。
- TOICA は、東海旅客鉄道株式会社の登録商標です。
- PiTaPa は、株式会社スルッと KANSAI の登録商標です。
- はやかけんは、福岡市交通局の登録商標です。
- nimoca は、西日本鉄道株式会社の登録商標です。
- SUGOCA は、九州旅客鉄道株式会社の登録商標です。
- おサイフケータイは、株式会社 NTT ドコモの登録商標です。
- 本書の内容は予告なしに変更することがあります。

保証規定

1. 本保証は、本保証規定により、ご購入日より6か月間の無償修理をお約束するものです。
2. 取扱説明書に記載された使用方法により製品が正常に動作しなくなった場合は、保証期間内に限り当社が無償で修理いたします。
3. 次の場合は、保証期間内でも本保証の対象となりませんのでご注意ください。
 - (1) 使用上の誤りや、お客様による修理または改造による故障及び損傷

- (2) ご購入後の落下、輸送などによる故障および損傷
 - (3) 火災、地震、風水害、落雷、その他の天災地変などによる故障および損傷
4. 本保証書は再発行いたしませんので、大切に保管して下さい。
 5. 本保証は日本国内においてのみ有効です。
- ※ 修理に出されるときは、本製品と本書、ご購入時のレシートをご持参のうえ、販売店にご依頼ください。

保証書

製品名	残高表示機能付パスケース「ノコリー」
型番	BP-DMZHKPC
お名前	
ご住所 〒	
電話番号	
ご購入日	
保証期間	ご購入日より6か月間

販売店名

住所 〒

電話番号

お問い合わせ

ブライトンネット株式会社
〒113-0034 東京都文京区湯島3-22-11 奥田ビル2F
<http://www.brightonnet.co.jp>
TEL: 03-5812-5735
E-MAIL: support@brighthonnet.co.jp
(月～金 10:00～12:00 13:00～17:00 祝日除く)